



Unwuchtvibrator / Unbalance vibrator / Vibrateur à balourd

Nr. 1813-400

JV 172- 60 ( 42 )

DIN EN 60034-1

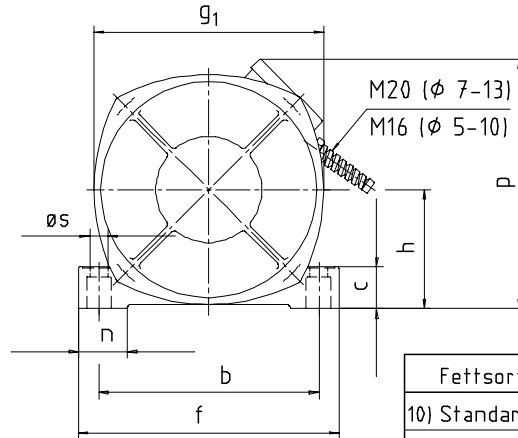
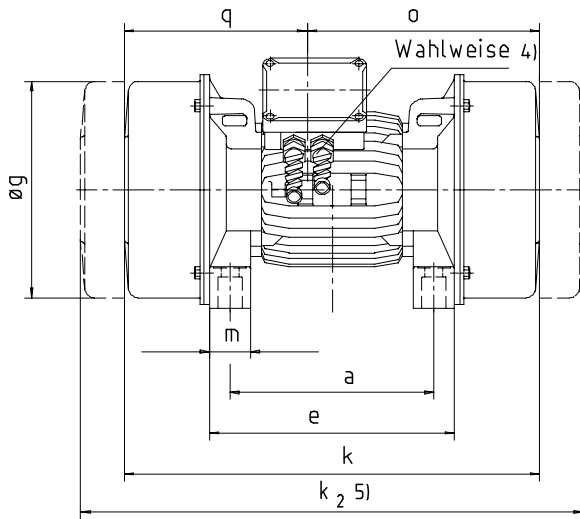
P<sub>1</sub> = 2,50 kW

Dat. 03/2007

Schür.

Abmessungen / dimensions / dimensions (mm)

a	b	c	e	f	øg	g <sub>1</sub>	h	k	k <sub>2</sub>	m	n	o	p	q	øS
280	290	51	335	345	265	282	146	505	615	55	60	295	325	210	26



Leitung line conduite
H07RN-F
4 x 1,5 mm <sup>2</sup>

Fettsorte	Umgebungstemp.
10) Standardfett	-20° / +40°C

Mechanische Daten / mechanical data / dates mécaniques

Synchron - drehzahl	Arbeitsmoment 1)	Fliehkraft 2)	Gewicht	Lager	Schutzart	Bauform	Massenträg - heitsmoment	Geräuschpegel 7)	
synchronous speed	torque	centrifugal force	weight	bearing	protection	design	moment of inertia	Noise level	
vitesse synchrone	couple	force centrifuge	poids	paliers	protection	construction	moment d'inertie	Niveau sonore	
HZ	min <sup>-1</sup>	kgcm	in-lbs	kN	kg	EN 60529	DIN IEC 34 T7 CODE I	J=mr <sup>2</sup> (kgm <sup>2</sup> )	dB(A)
50	3000	0 ... 60	0 ... 52	0 ... 29,7	65	IP 66	IM B 3	0,04	75
60	3600	0 ... 42	0 ... 36		63			0,03	

Elektrische Daten / electrical data / dates électriques

Nennndrehzahl	Nennleistung rated power	Leistungs - faktor		Wärmeklasse	Verhältnis Anlauf / Nenn ratio starting / rated		Nennstrom rat. current		
nominal speed	puissance nominale	power factor		thermal class	relation démarr. / nom.		I <sub>N</sub>		
vitesse nominale	P <sub>1</sub> (Aufnahme) (input) (entrée)	P <sub>2</sub> (Abgabe) (output) (sortie)	facteur de puissance	classe thermique	Strom current courant	Moment torque couple	V	A	
HZ	min <sup>-1</sup>	kW	kW	cos φ	VDE 0530	I <sub>A</sub> / I <sub>N</sub>	M <sub>A</sub> / M <sub>N</sub>	400	4,0
50	2880	2,50	2,10	0,90	F	6,7	2,7	415	3,9
60	3480			0,90		7,7	2,7	440	3,7

Montage und Wartung / assembly and maintenance / assemblage et entretien

Befestigung/ fastening/ fixation			Fett grease graisse	Fettfüllung greasefilling remplissage de graisse	Nachschmiermenge re-lubrication remplissage	Nachschmierfrist 6) lubrication intervals périodes de graissage	500	3,2
Gewinde thread filetage	Werkstoff material matériel	Moment moment moment	Multis Complex EP2 10)	30 g	15 g	1000 h	690	2,4
4 x M 24	DIN 267 Bl.3	Nm						
	8.8	710						

1) Arbeitsmoment = 2x stat. Unwucht/ torque = 2x static unbalanced weight/couple = 2x balourd stat.

2) Maximalwert bei Synchrondrehzahl/ max. value at synchron. speed/valeur max. a vitesse synch.

3) Je Lager/ per bearing/ par palier

4) Für Kaltleiter oder Heizband (220 V)/ for PTC- thermistor or heating tape (220V)/ pour thermistor PTC ou ruban de chauffe (220 V)

5) k<sub>2</sub> = Haubenausbaumaß/ dimens. requ. for remov. hoods/ cotes requ. pour enlev. capots

6) Bei erhöhter Temp. s. Betr.-Anltg./in case of temp. rise, see instructions/ en cas de temp. augmentee, voir instructions

7) In 1 m Abstand/ in a distance of 1 m/ dans une distance de 1 m